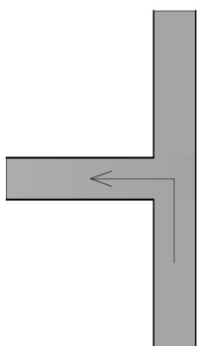


## Kreuzungen und andere Verwirrungen

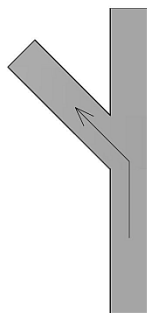
Wie oft steht man im Wald, oder schreibt gerade einen Clue und fragt sich: „Ist das jetzt eine Kreuzung, ein T oder doch eine Abzweigung?“ Das klingt sehr banal, kann aber für die erfolgreiche Boxensuche von erheblicher Bedeutung sein ☺

Darum hat sich Winni von WinSig einfach mal gedacht, dass er Licht ins Dunkle bringen möchte.

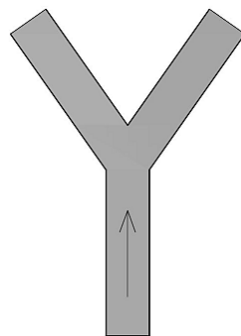
Hier seine Bemühungen:



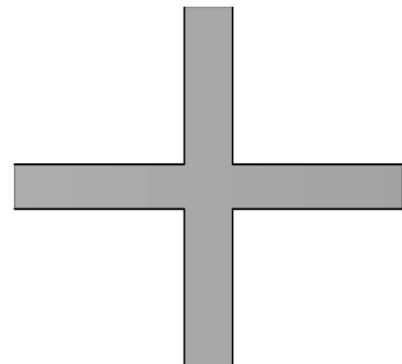
**Abzweig 1**



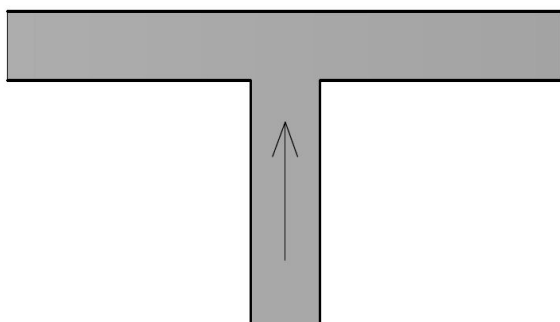
**Abzweig 2**



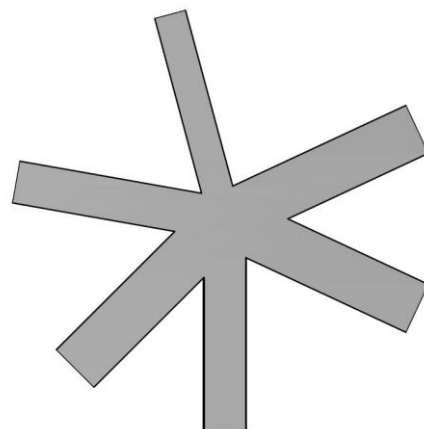
**Gabelung (Y)**



**Kreuzung**



**T-Kreuzung**



**Wegspinne**