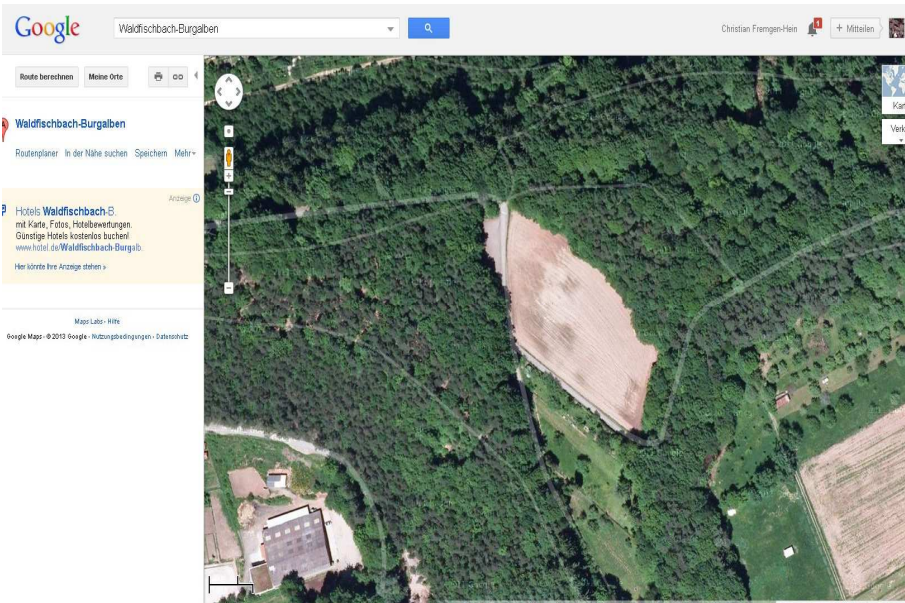


Anleitung zum Einbinden des Startortes einer Box als Link zu Google Maps

Klingt kompliziert, die Überschrift, ist aber ganz einfach 😊

Am Besten funktioniert das Ganze, wenn du dir die Vorlage für den „Kopf“ einer Box aus dem Freigabepool kopierst und bei deiner neuen Box einfügst um anschließend deine Änderungen vorzunehmen. Der Link wird folgendermaßen erstellt und eingefügt:

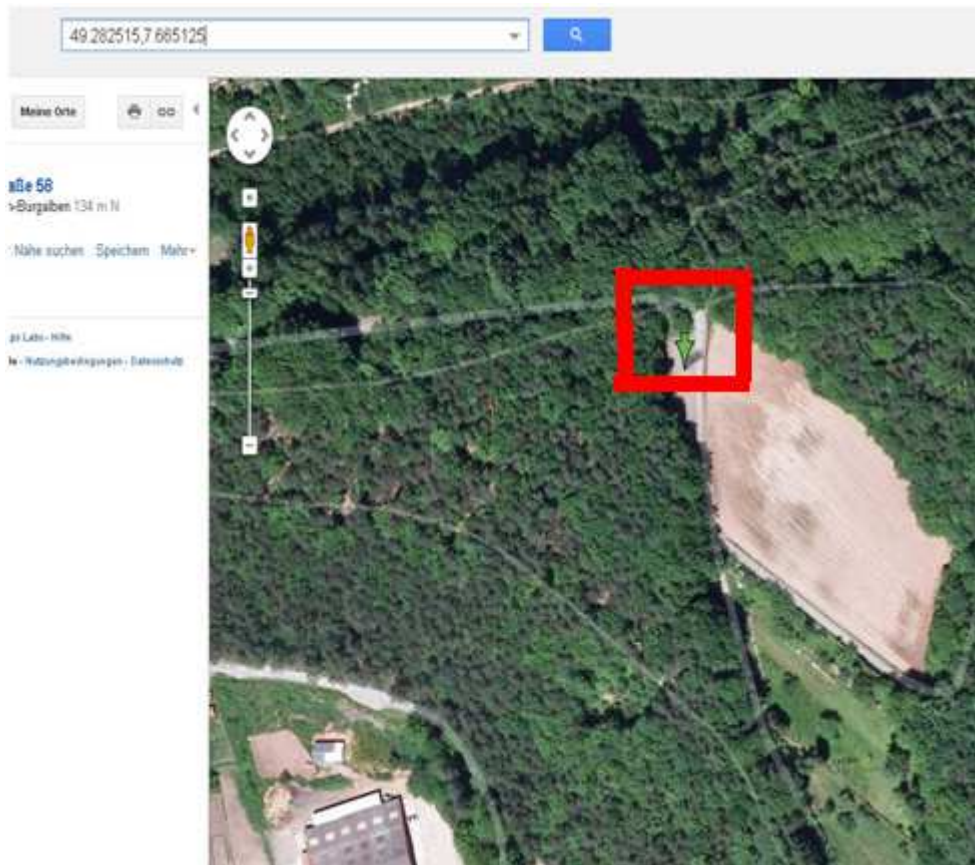
- 1) Suche den genauen Startpunkt deiner Box auf <http://www.maps.google.de>



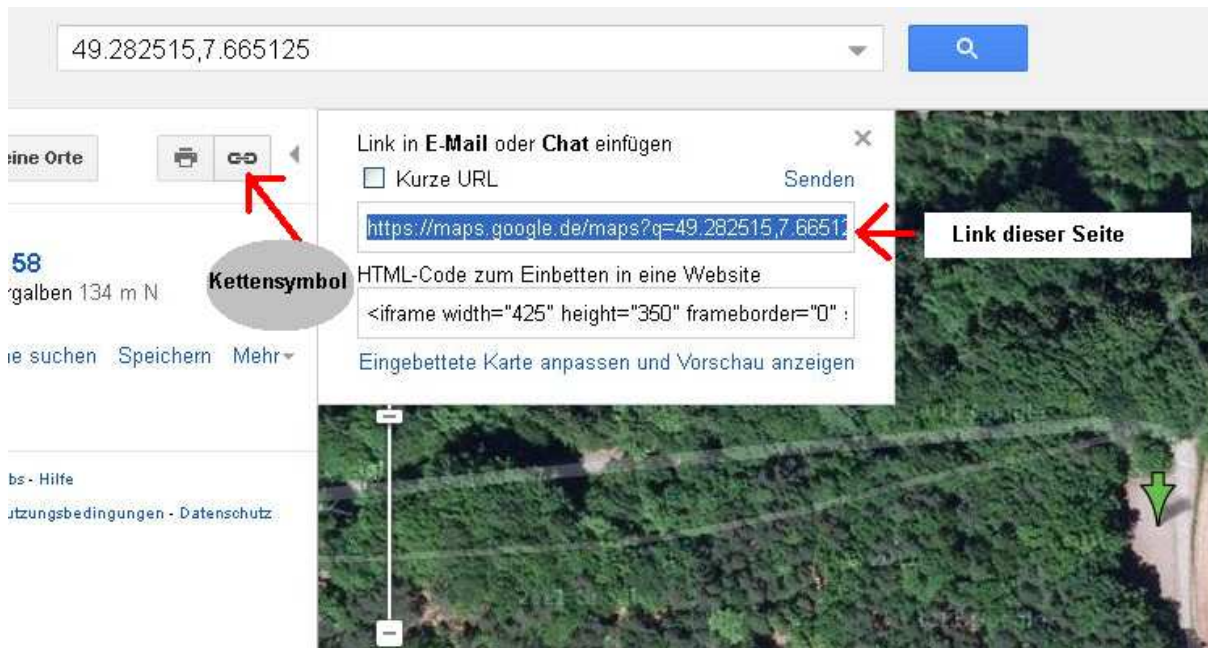
- 2) Betätige genau an diesem Punkt die **rechte** Maustaste – es erscheint ein sogenanntes Kontext-Menu. Klicke hier auf „Was ist hier?“



3) An deinem ausgewählten Punkt erscheint ein grüner Pfeil



4) Jetzt wird es spannend. Ein Klick mit Links auf das „Kettensymbol“ links neben der Karte öffnet ein weiteres Kontext-Menü, in dem du den Link zu der Karte, die den grünen Pfeil zeigt, findest.



- 5) Diesen Link kopierst du mit der Tastenkombination **Strg** und **C** und gehst dann in dein Thema im Freigabepool. Dort ersetzt du den markierten Teil (nachdem auch du ihn markiert, oder gelöscht hast) mit der Tastenkombination **Strg** und **V** durch deinen Link.

PS - Galgenberg - Letterbox

0000

B / u Quote Code List List= [*] Img URL Schriftgröße: Normal

Tip: Formatierungen können schnell auf den markierten Text angewandt werden.

[i][color=red]An den Reviewer:[/color][/i]
 [size=184][color=darkred][b]Galgenberg-Letterbox[/b][/color][/size]
 (placed am 27. September 2010 durch Gute Idee)

[b]Stadt: [/b> Waldfischbach-Burgalben
 [b]Startpunkt: [/b> [url=https://maps.google.de/maps?q=49.292515,7.665125&num=1&t=h&z=18]Wanderparkplatz [i]"Galgenberg"[/i][/url]
 [b]Empfohlene Landkarte: [/b> [i]Keine
 [b]Ausrüstung: [/b> Kompass, Schreibzeug, Stempel, Stempelkissen, Logbuch
 [b]Schwierigkeit: (***) Man muss schon genau hinschauen
 [b]Gelände: (***) Geringe Steigung bis zur Burg; Beim Versteck aber sehr steil.
 [b]Länge: [/b> 6 km; ca. 2-3 Stunden.

BBCode ausschalten
 Smilies ausschalten
 URLs nicht automatisch verlinken
 Mich benachrichtigen, sobald eine Antwort geschrieben wurde
 Thema schreiben als: Normal Wichtig Bekanntmachung Globale Bekanntmachung

0 Tage Damit dieses Thema für immer als wichtig/Bekanntmachung erscheint, stelle als Wert 0 ein oder lasse ihn leer. Beachte, dass sich diese Angabe auf den Er

Hinter der geschlossenen Klammer] kannst du noch einen sinnvollen Text vergeben, bevor der Link mit [/URL] abgeschlossen wird.

- 6) Ein Klick auf die Vorschau zeigt dir das Ergebnis. Bitte teste den Link durch Anklicken um sicherzustellen, dass er korrekt kopiert wurde.

Foren-Übersicht >> Community >> Freigabepool

Freigabepool

► Vorschau

Verfasst: 26.08.2013 10:20 Betreff des Beitrags: PS - Galgenberg - Letterbox

An den Reviewer:

Galgenberg-Letterbox

(placed am 27. September 2010 durch Gute Idee)

Stadt: Waldfischbach-Burgalben
Startpunkt: [Wanderparkplatz "Galgenberg"](https://maps.google.de/maps?q=49.292515,7.665125&num=1&t=h&z=18)
Empfohlene Landkarte: Keine
Ausrüstung: Kompass, Schreibzeug, Stempel, Stempelkissen, Logbuch
Schwierigkeit: (***) Man muss schon genau hinschauen
Gelände: (***) Geringe Steigung bis zur Burg; Beim Versteck aber sehr steil.
Länge: 6 km; ca. 2-3 Stunden.

Der fertige Link

► Neues Thema erstellen

Fertig! - Falls du mit der Anleitung nicht zu kommst, kein Problem, einfach fragen ☺